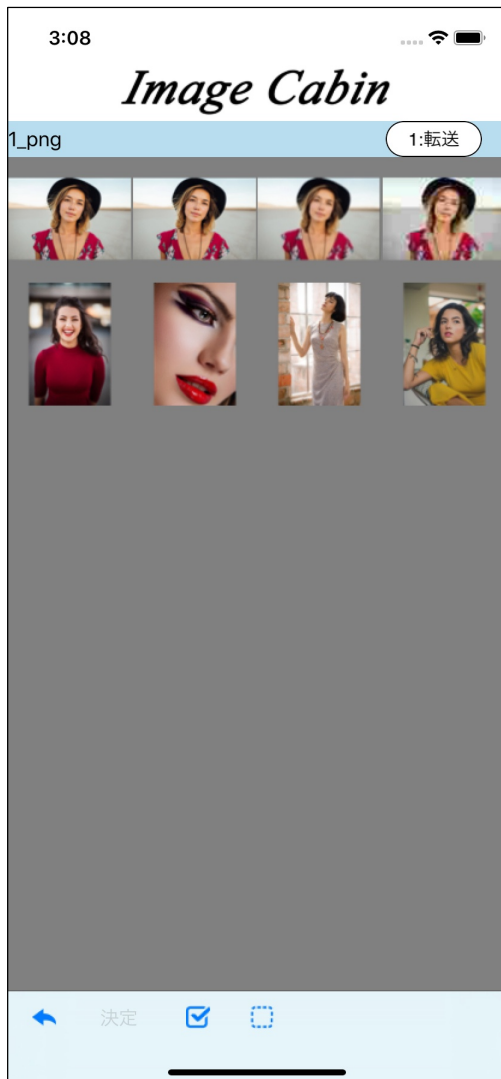
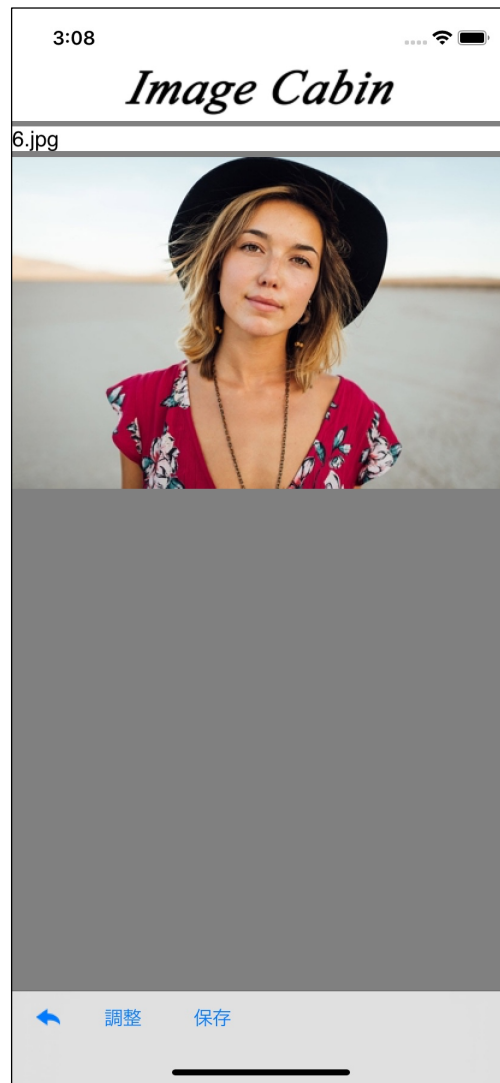
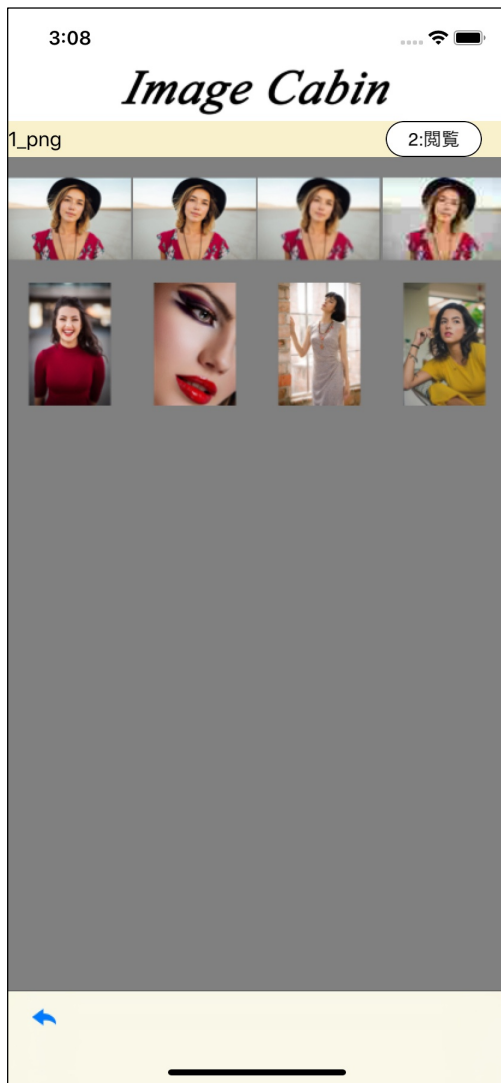


閲覧モード

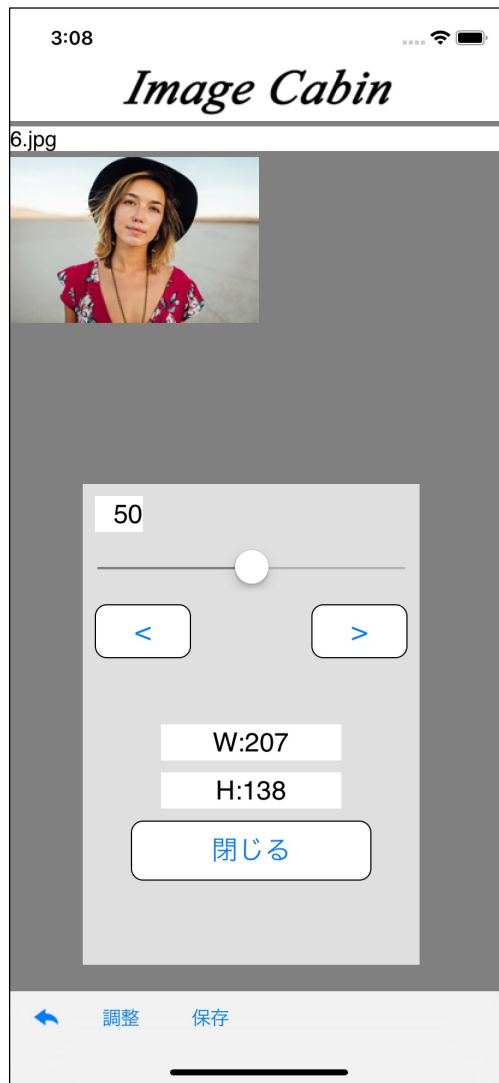
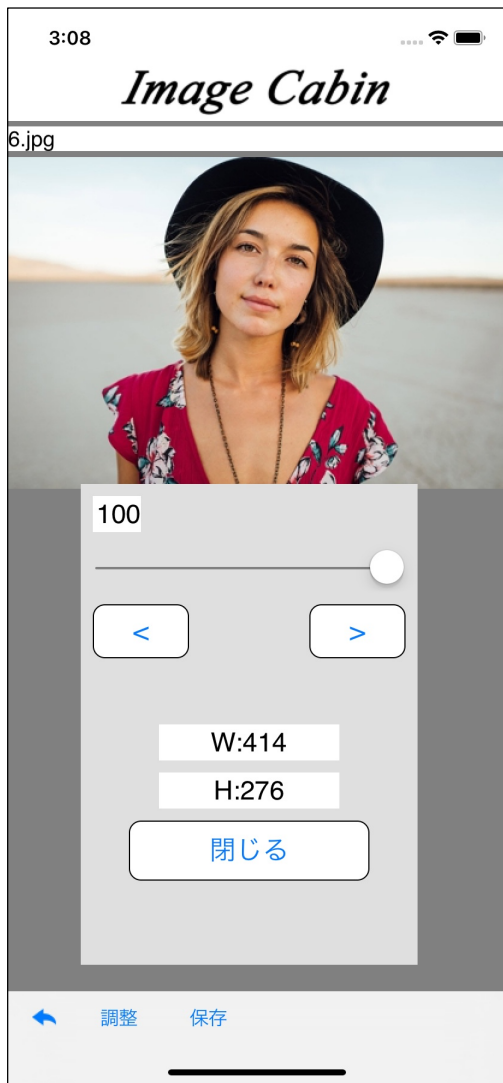


アプリケーションディレクトリから呼び出されるコレクションビューの、モード変更ボタンを押すと、このようなメニューが出ます。

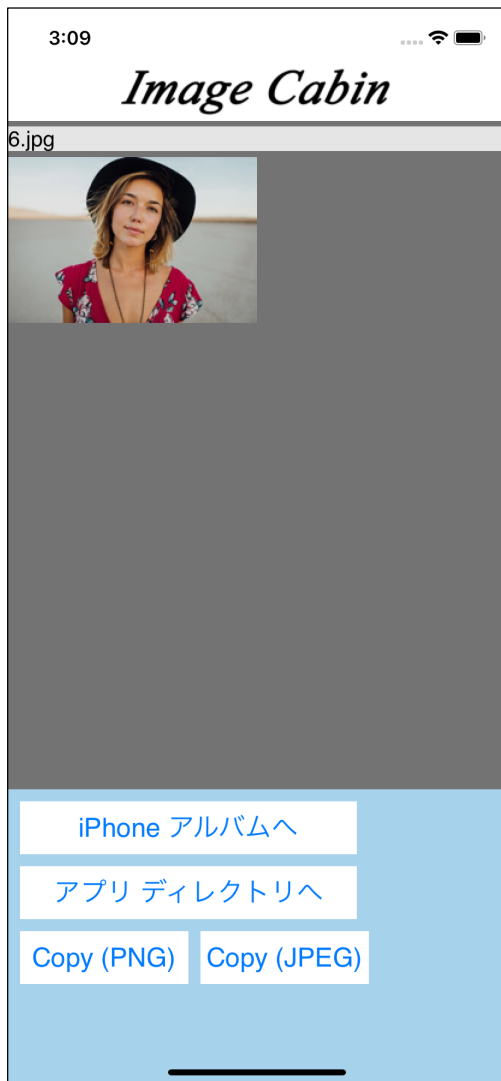


こういう表示に切り替わります、

閲覧モードでは、コレクションビューのセルを押すと、
このように、画像表示ビューが出ます。



調整ボタンを押して、スライダーを出し、縮小を行うと、このようになります。



保存ボタンを押す、保存先の選択か、Copy かという、メニューが出てきます。

保存方法は、転送モードでの指定と同じです。

Copy は、記述されているフォーマットで、ペーストボードにコピーするという動作になります。