

HSV 色相環



HSV 色相環は、4つめのタブの、一番最初にあるコマンドです。

HSV 色相環は、以下のように、

HSV の色相 (ヒュー、hue)

色鉛筆

レナさんの写真

を表示するビューです。

このビューは、メモリ、CPUパワーを相当消費します。
いわゆる、"重い" 処理というものになります。

遅い(古い) iPhone では、もたつくことになるかもしれません。
また、スライダーの値の変化に、すぐには、追従しないかもしれません。
このビューでは、この点にご留意ください。

また、このコマンドを何度も繰り返し呼び出すと、

所要メモリ量が多すぎ。

ということで、iOS から強制休止がかかるかもしれません。

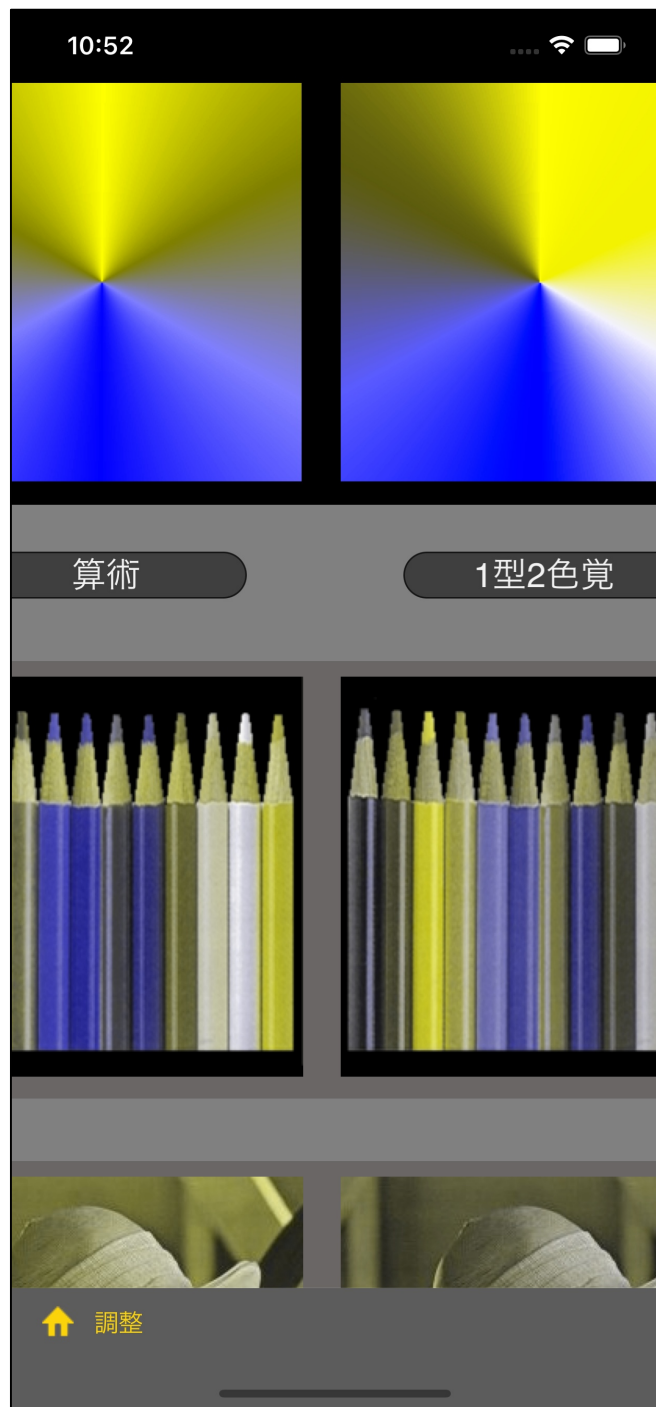
もし、本当に強制休止がかかると、iPhone の待ち受け画面が出てくるはずですが、

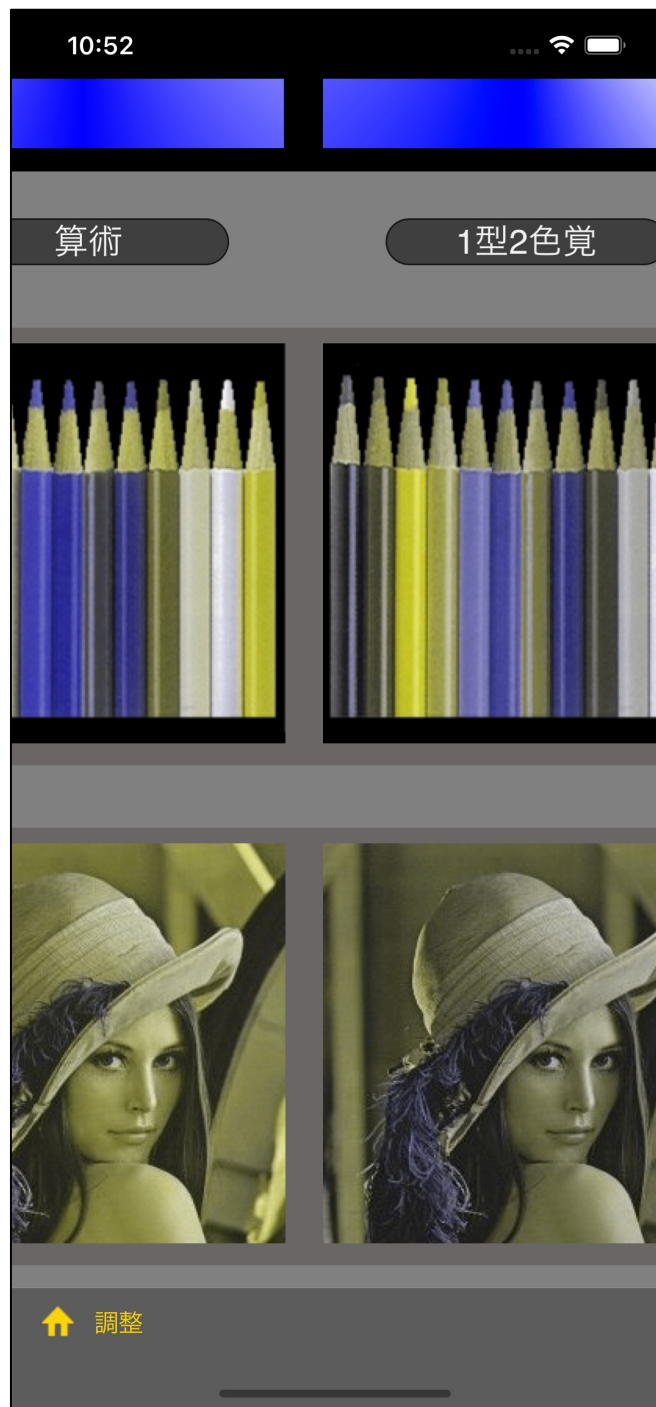
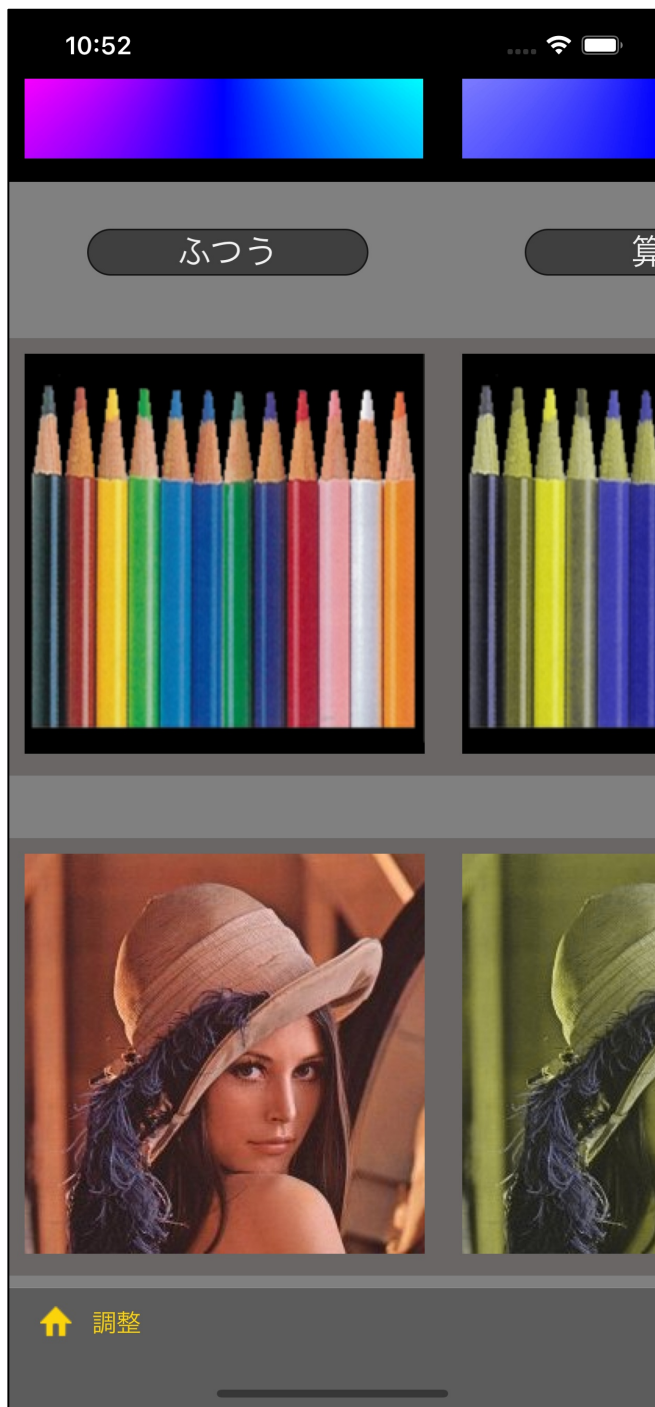
そして、このアプリケーションのアイコンをクリックすると、休止したところからの再開になるはずですが、

これは、アプリケーションのハングアップではなく、

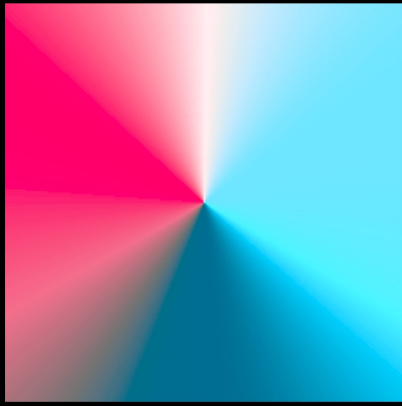
所要メモリ量が多いアプリケーションは強制休止させる。

という iPhone/iOS の仕様です。



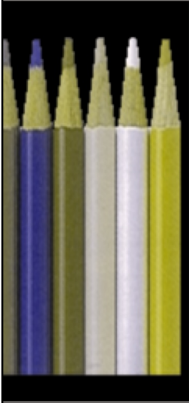


10:52



色覺

3型2色覺



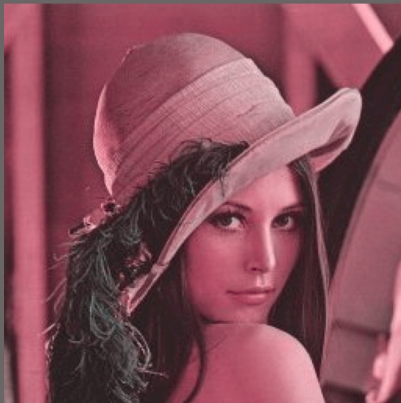
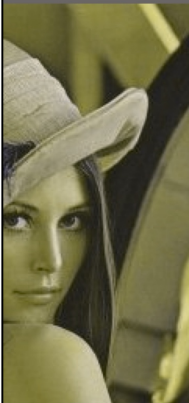
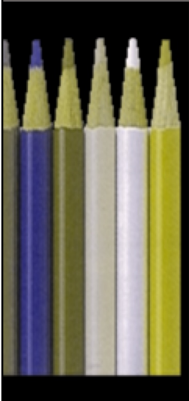
調整

10:53



色覚

3型2色覚



↑ 調整

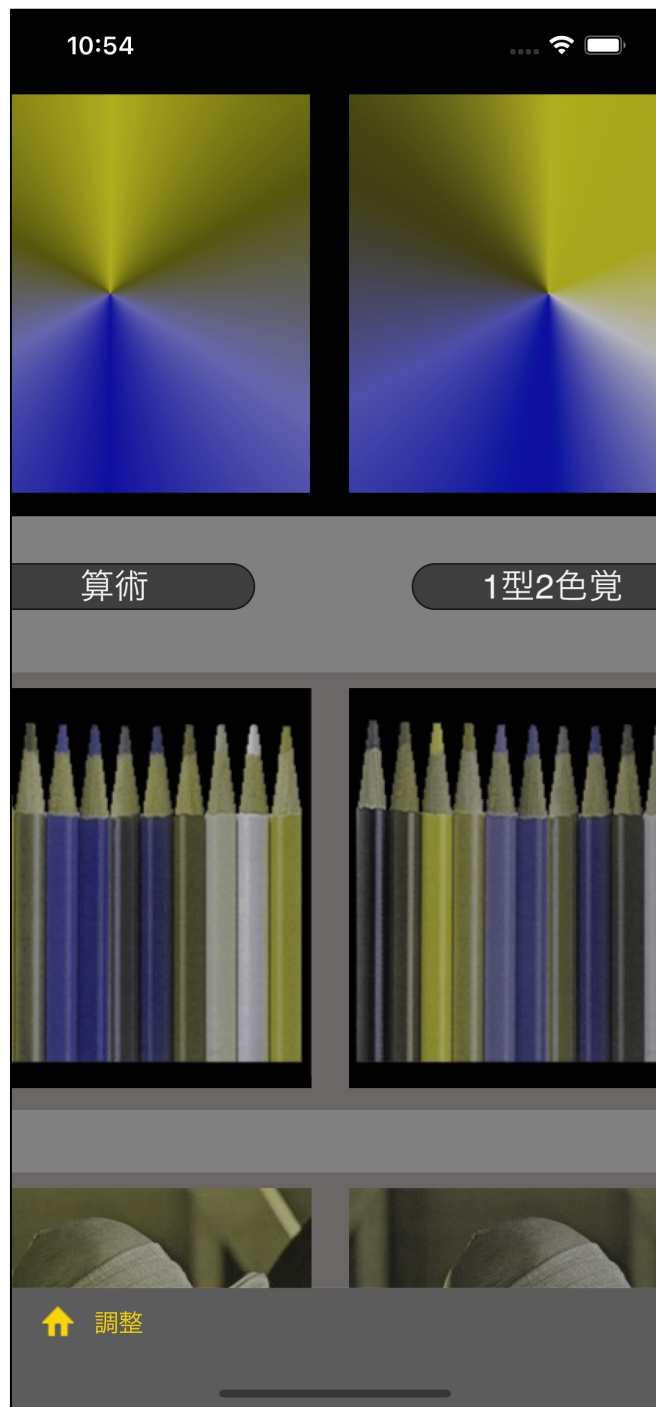


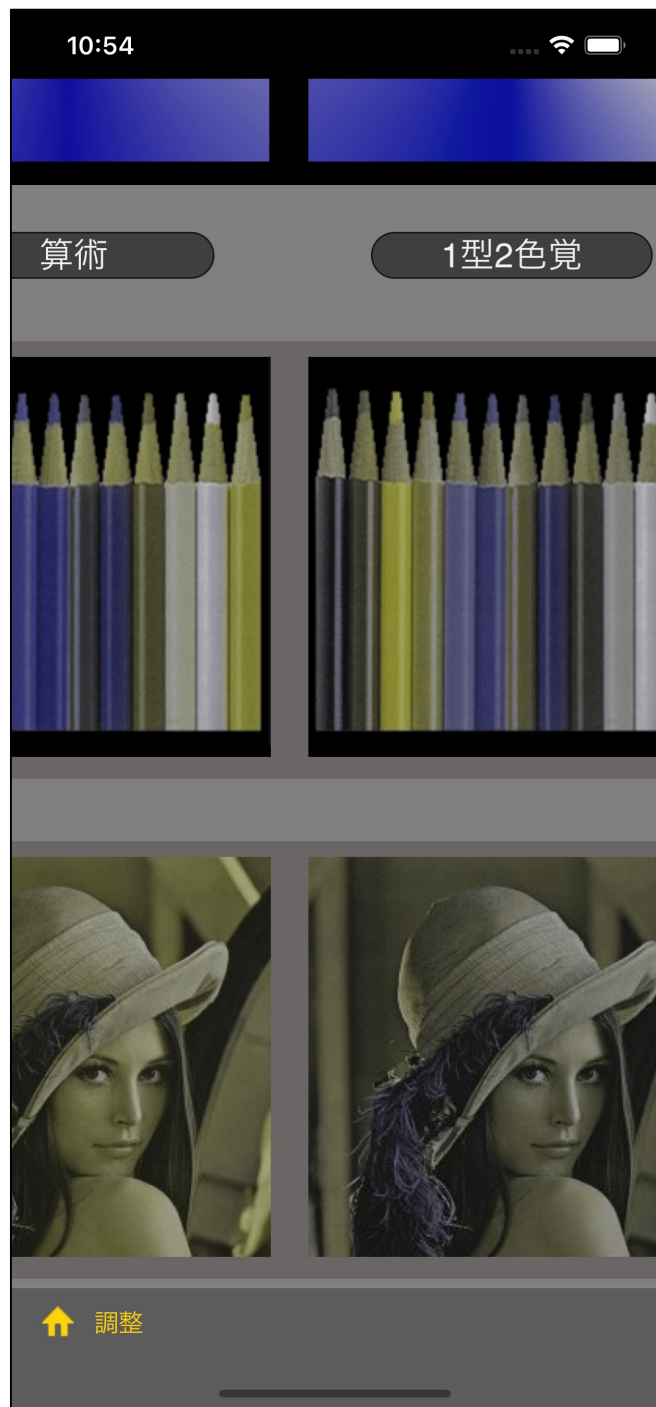
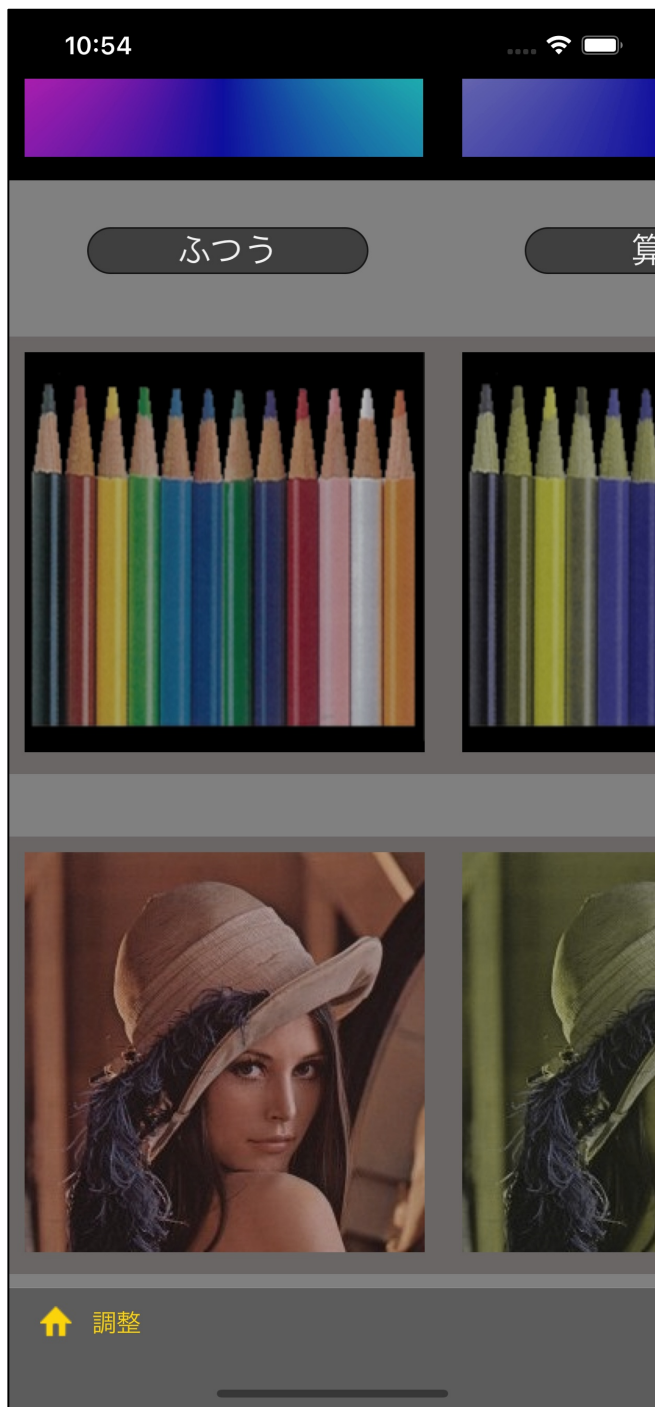
ツールバーの "設定" ボタンを押すと、このようにスライダービューが出てきます。

(このスライダービューは長押しでも、閉じることができます。)

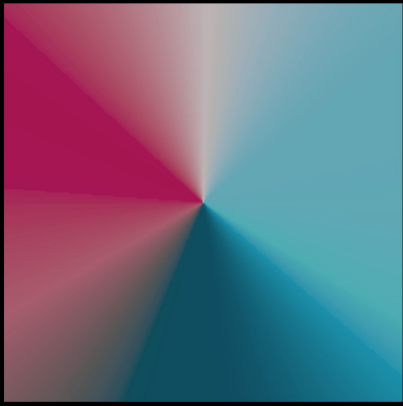
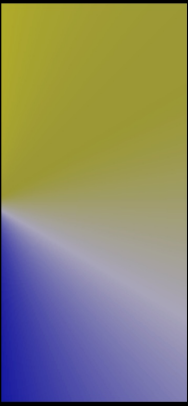
HSV 色相環のオプション機能は、これだけです。

明度 75、彩度 75 としたものを、次に示します。



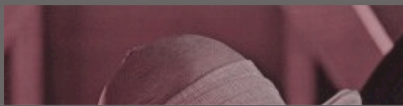
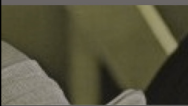


10:54

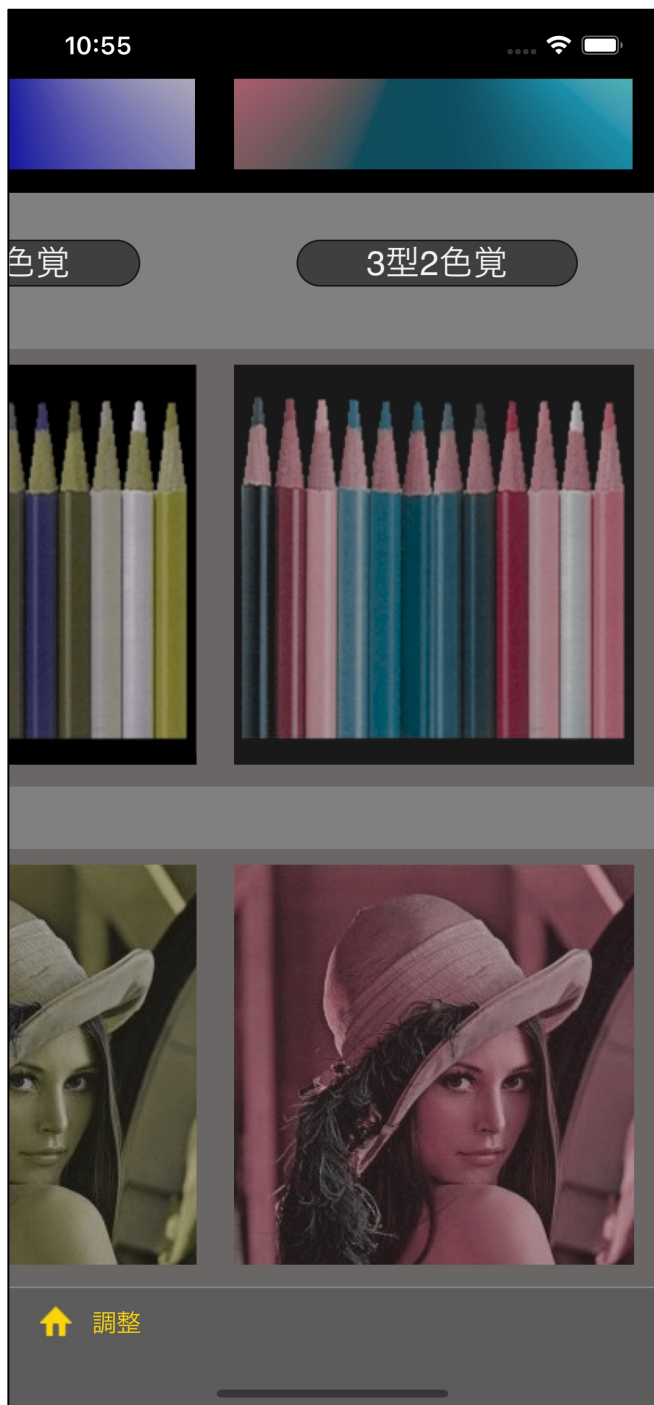


色覚

3型2色覚



調整



明度、彩度を変化させ、見え方が同じ、似ているとなれば、その型である可能性が高いことになると思います。