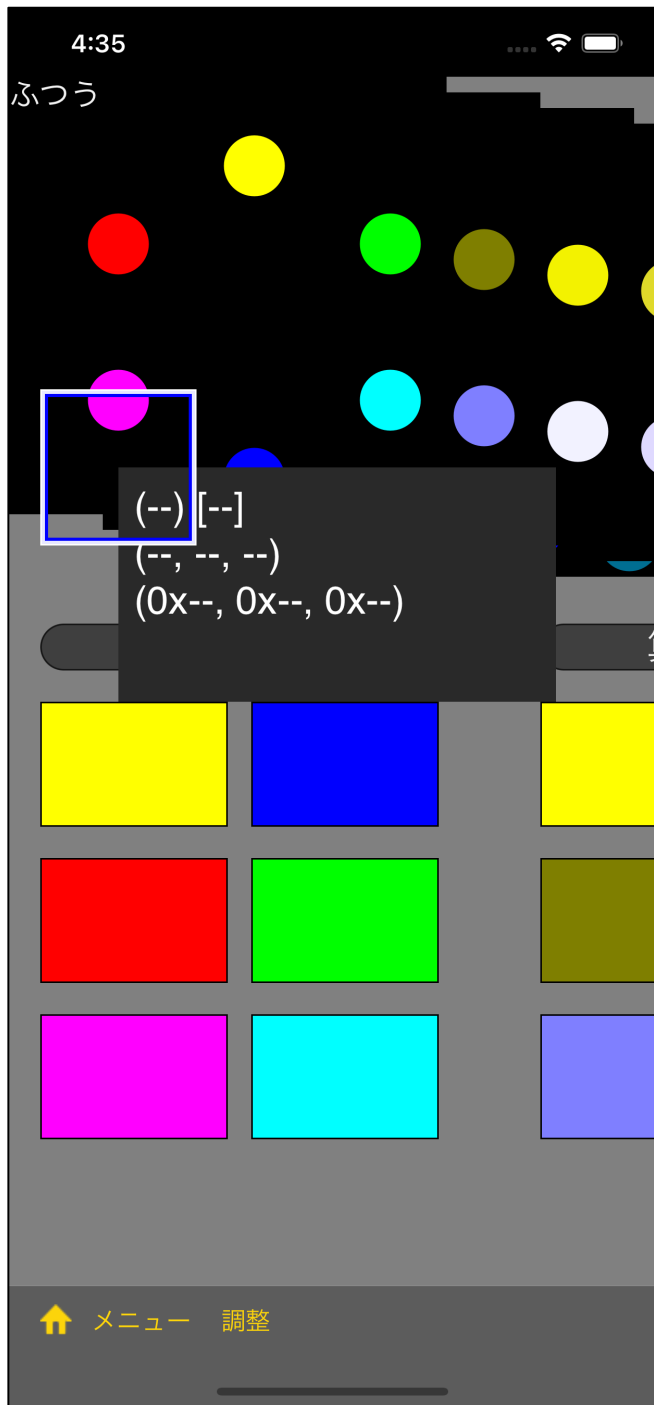


# RGB 色相環

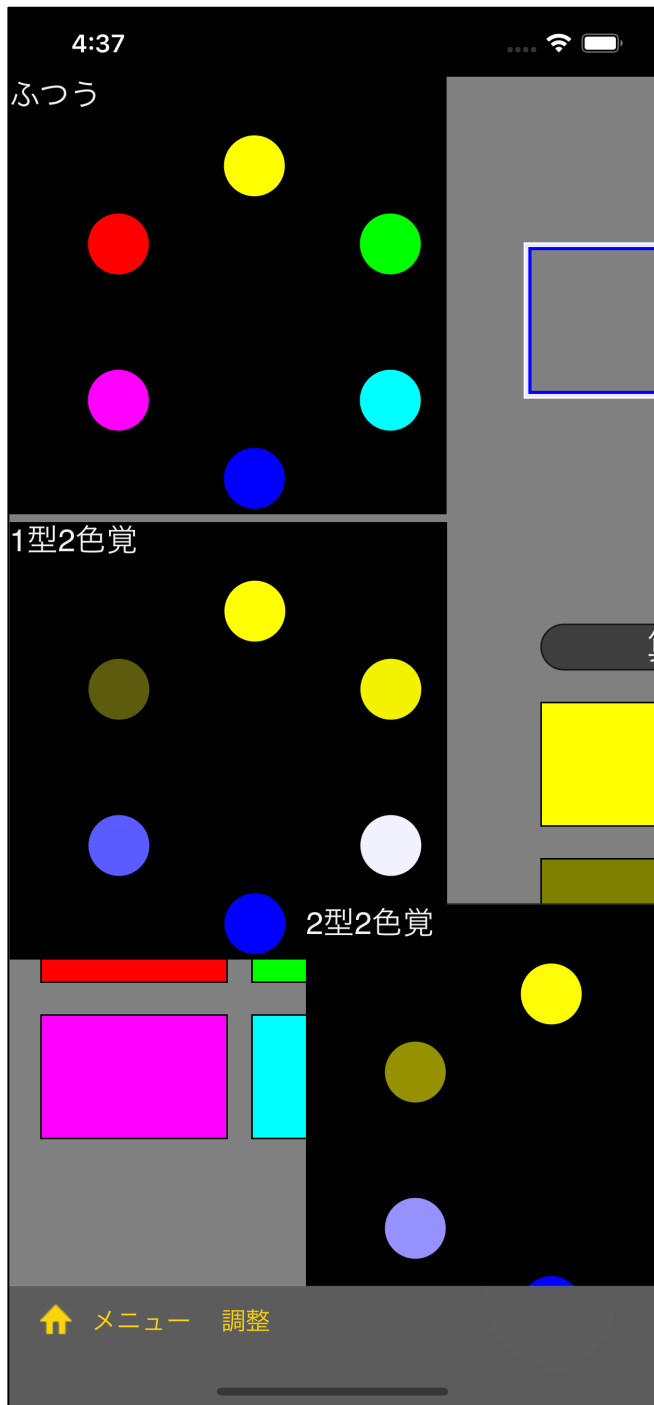


このコマンドは、4つ目のタブの、上から2番目にあります。

"6色 色相環" ボタンを押すと、次のようなビューが出てきます。



このコマンドでは、色を "円形の色相環" と "矩形" とで表示します。



"円形の色相環を表示するビュー" を散らばらせると、このようになります。



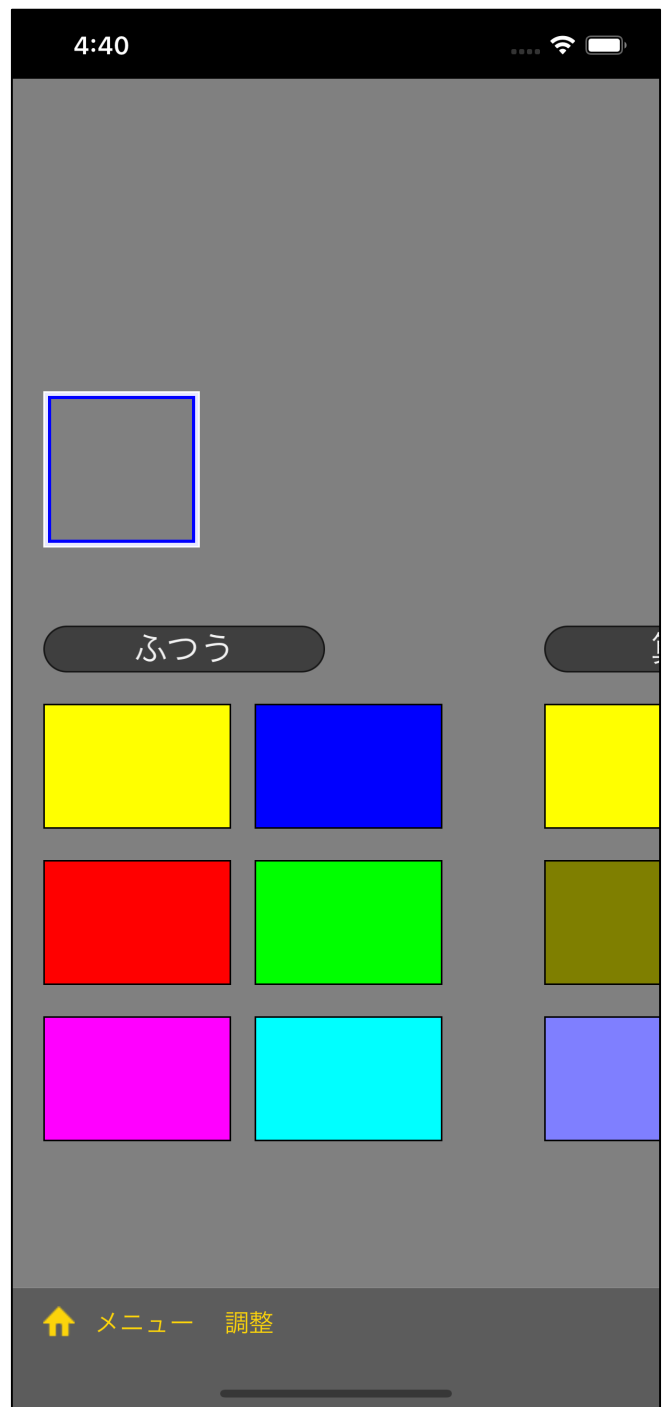
カーソルビューの左上隅を、円に当てると、その円が表示している色値が、値表示ビューに表示されます。

"矩形" のビューの色は、"矩形" にタッチすることで、値表示ビューに、値が表示されます。

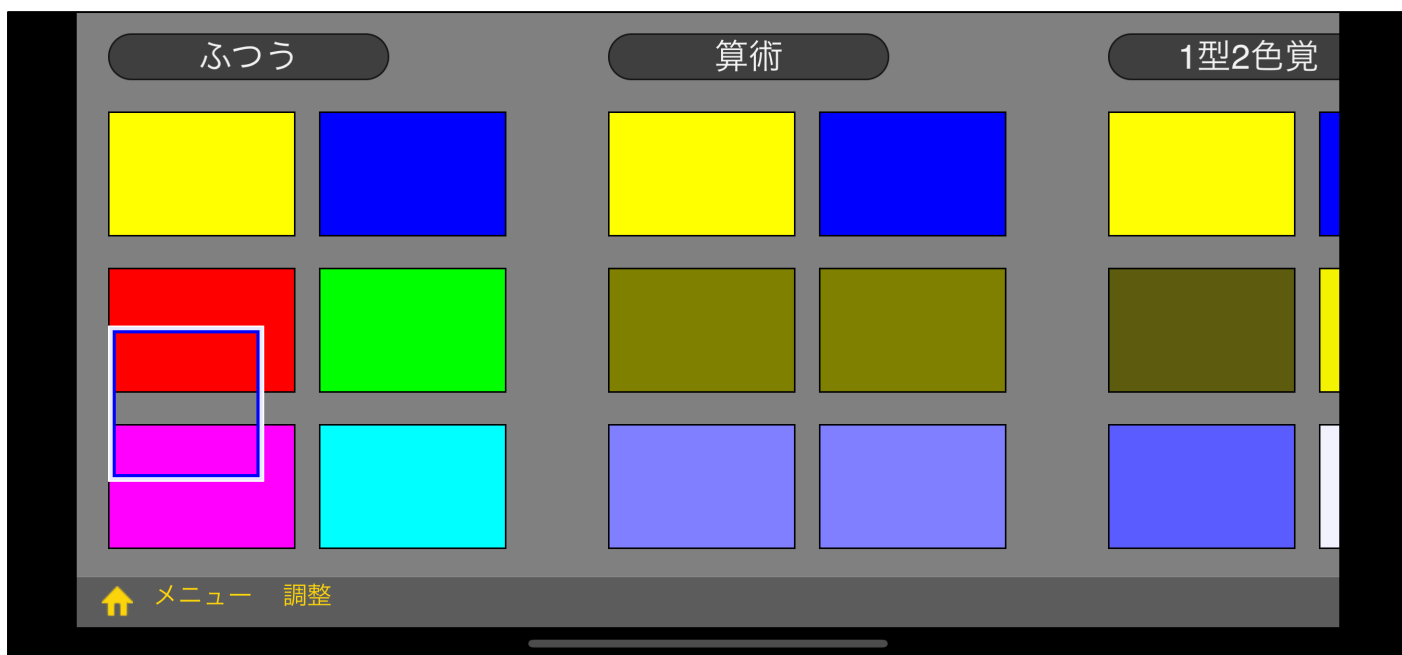
"矩形" のビューに、カーソルビューの左上隅を持ってきても、値は表示されません。



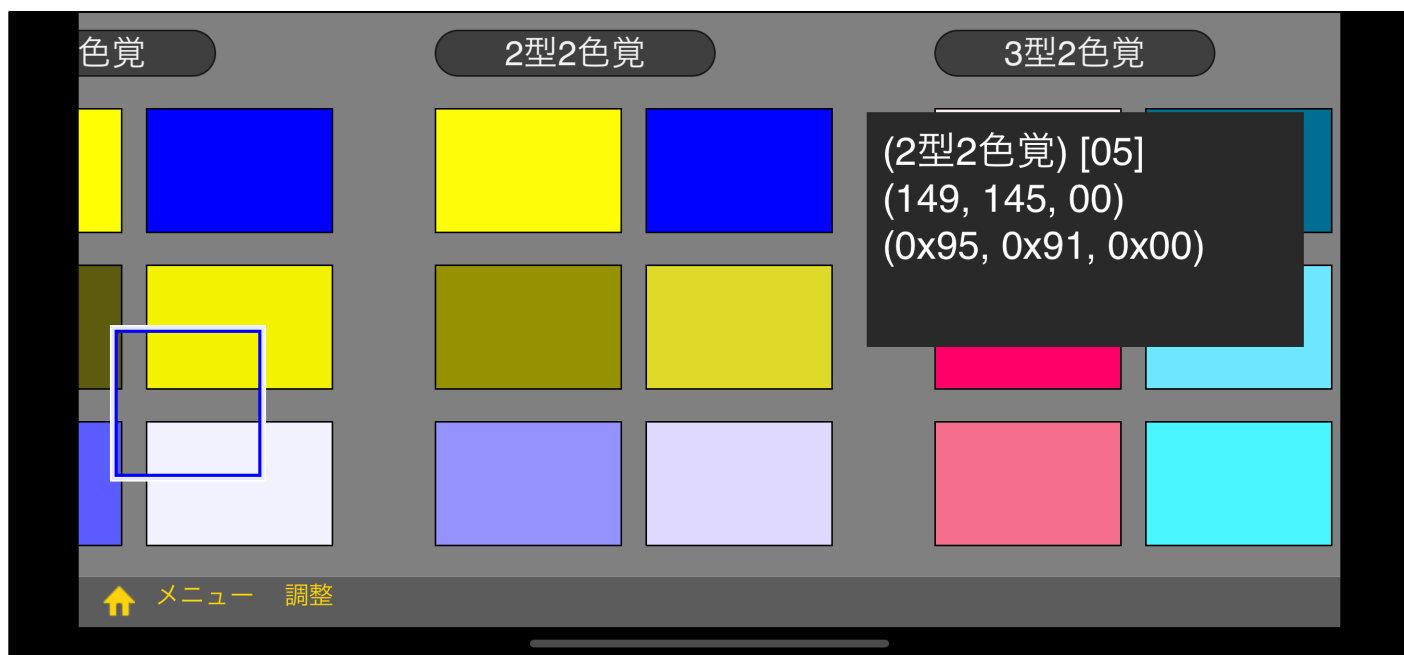
ツールバー上の "メニュー" ボタン を押すと、このようなサイドメニューが出てきます。



このように、すべて、"隠す" にすると、非表示にすることができるビューは、すべて、非表示になります。

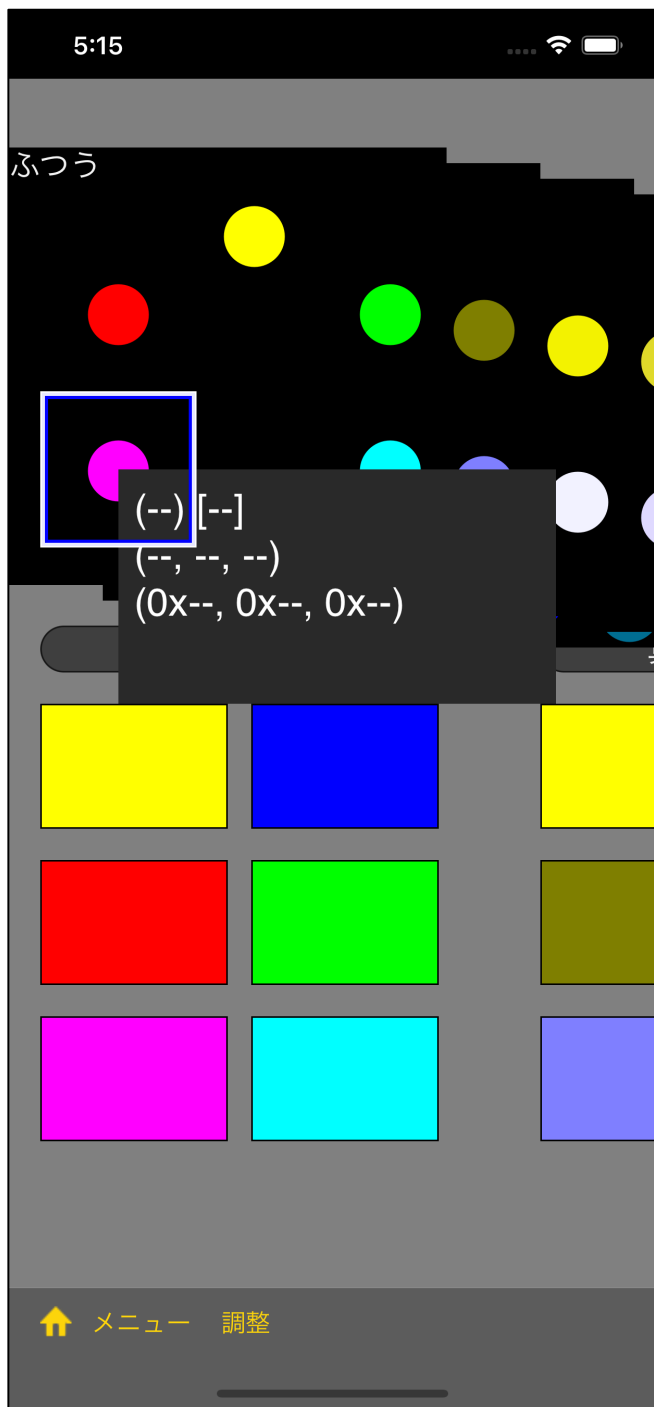


土台のビューは、矩形で色を表示しているビューになります。



この矩形のビューの色は、矩形にタッチすることで表示されます。

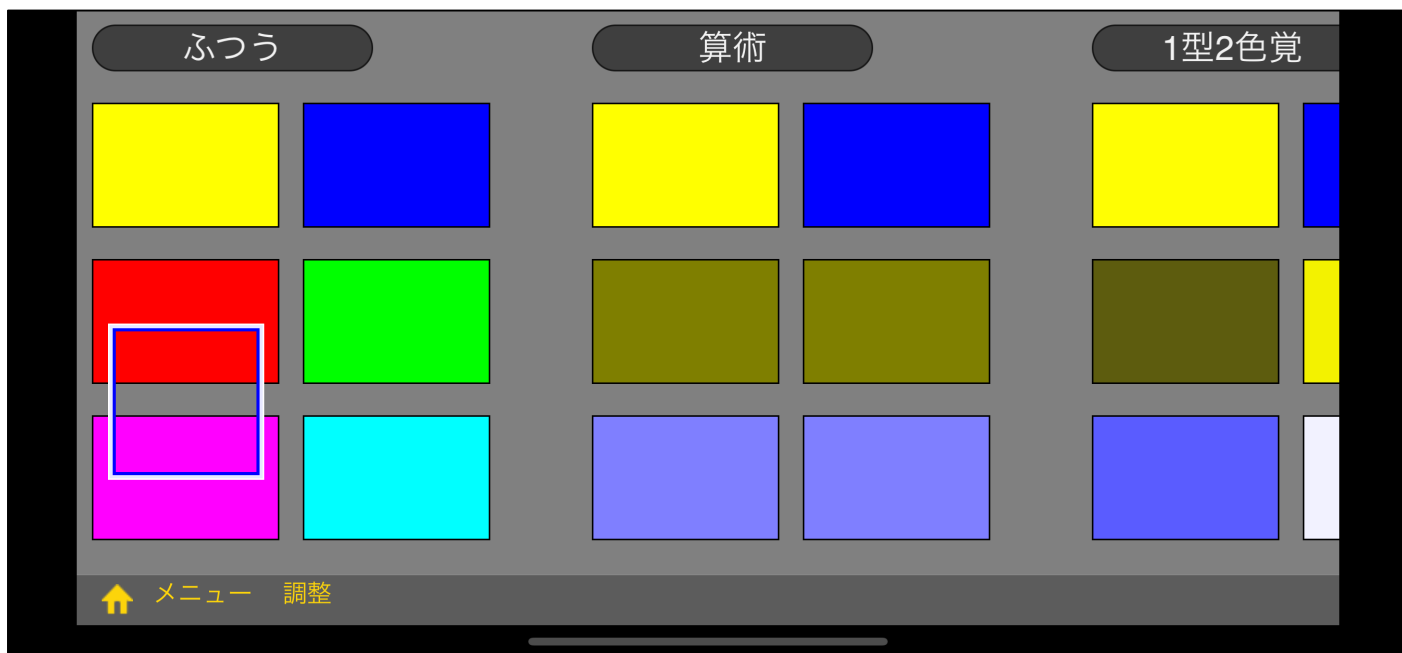
この矩形のビューに、カーソルビューの左上隅を持ってきても、値は表示されません。

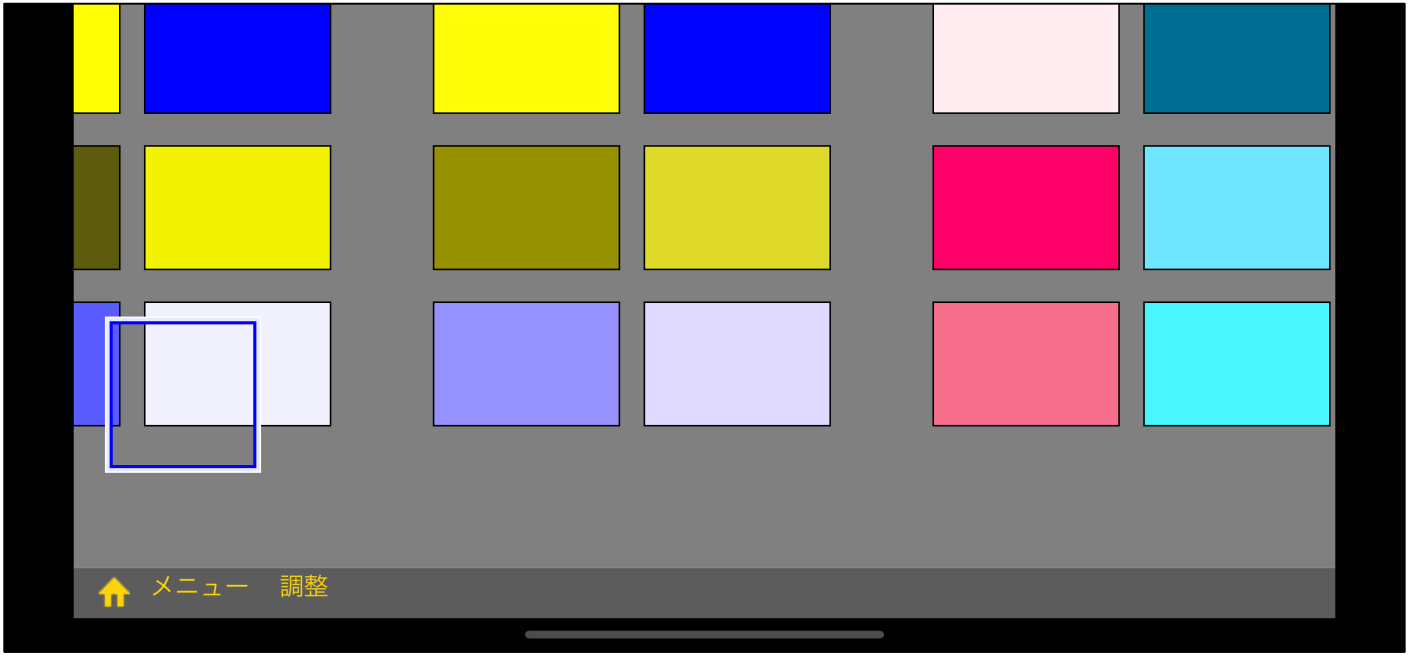


サイドメニューの "標準位置に" ボタンを押すと、動かすことができるビューは、  
こういう位置に来ます。



土台のビューは、上下左右に、わりあい、大きめに動かすことができるようになっていました。

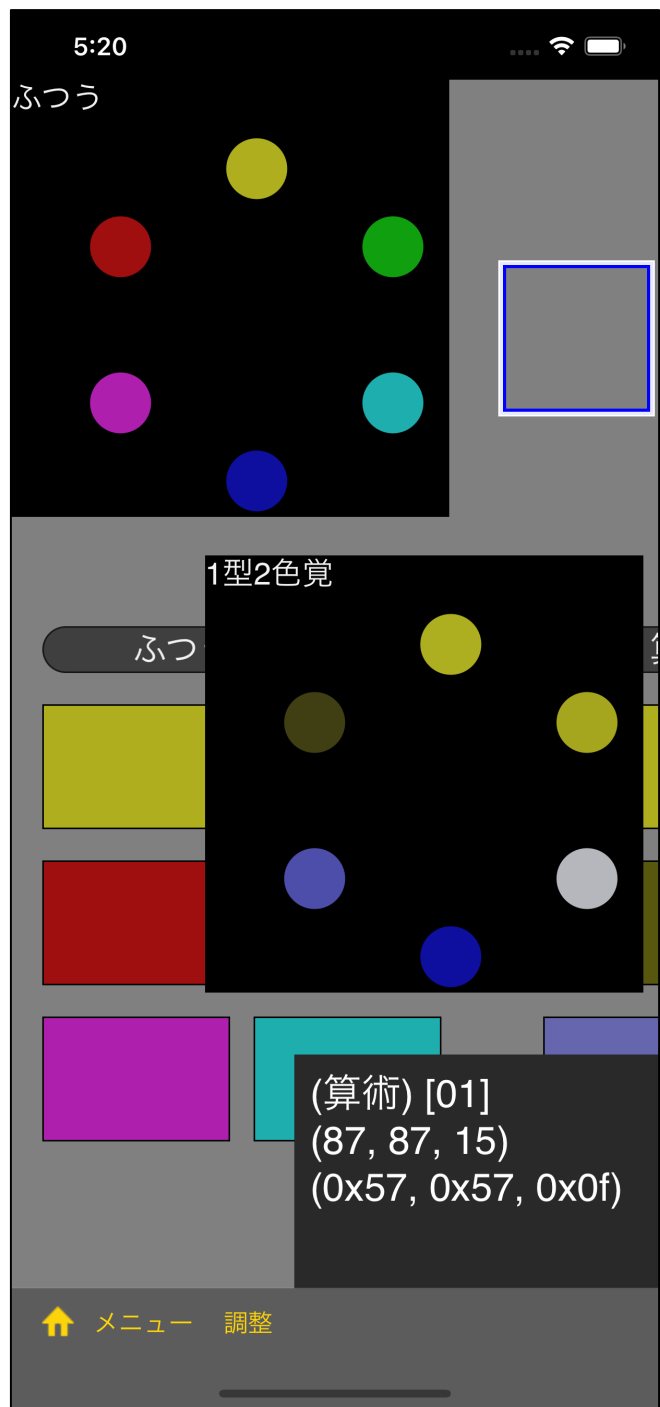






ツールバー上の "調整" ボタン を押すと、このようなスライダーのビューが出てきます。

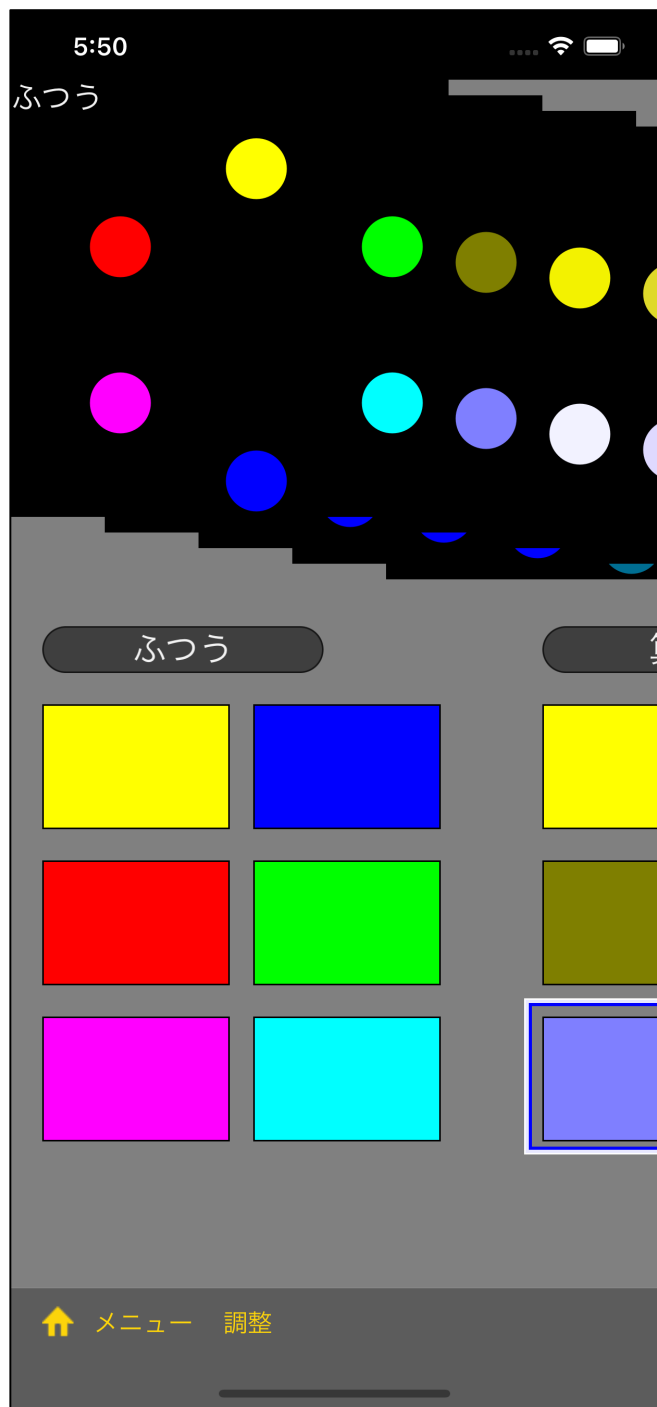
スライダービューは、土台の部分を長押しすることでも、閉じる(消す)ことができます。



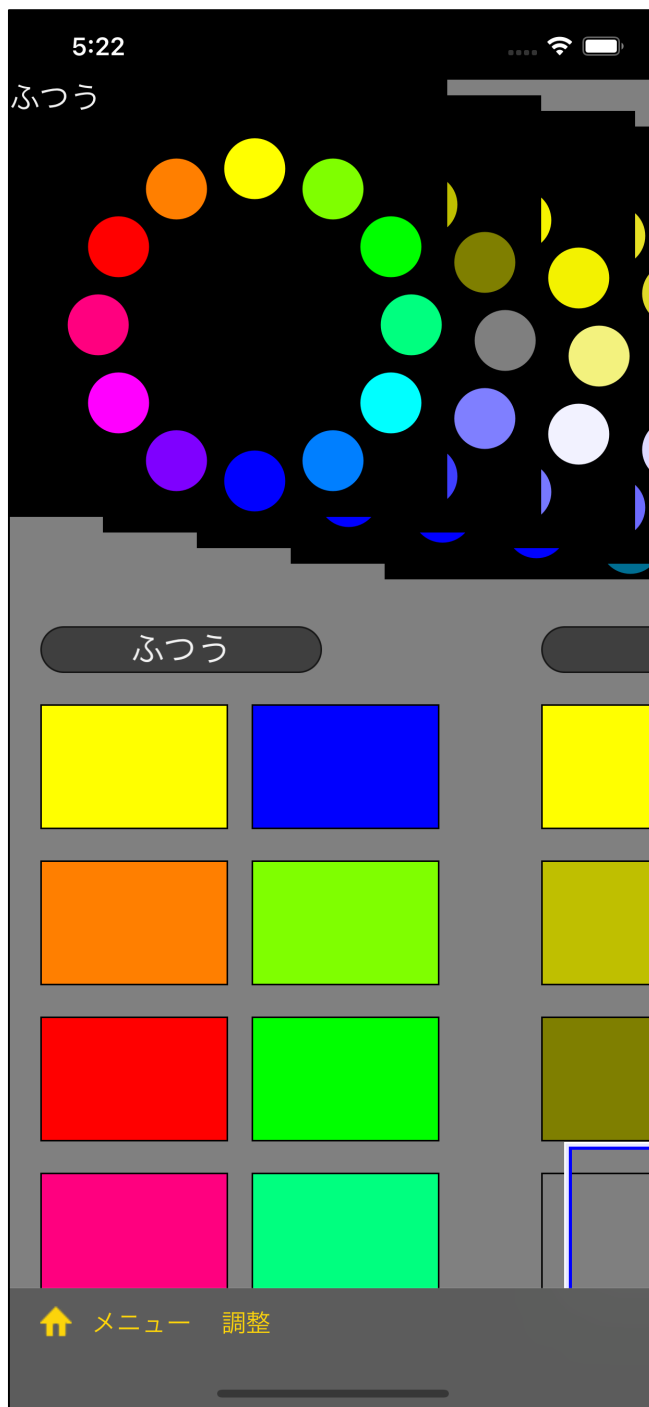
彩度、明度ともに 75 にすると、こういう色になります。

円相環のパターンは、次の6通りです。

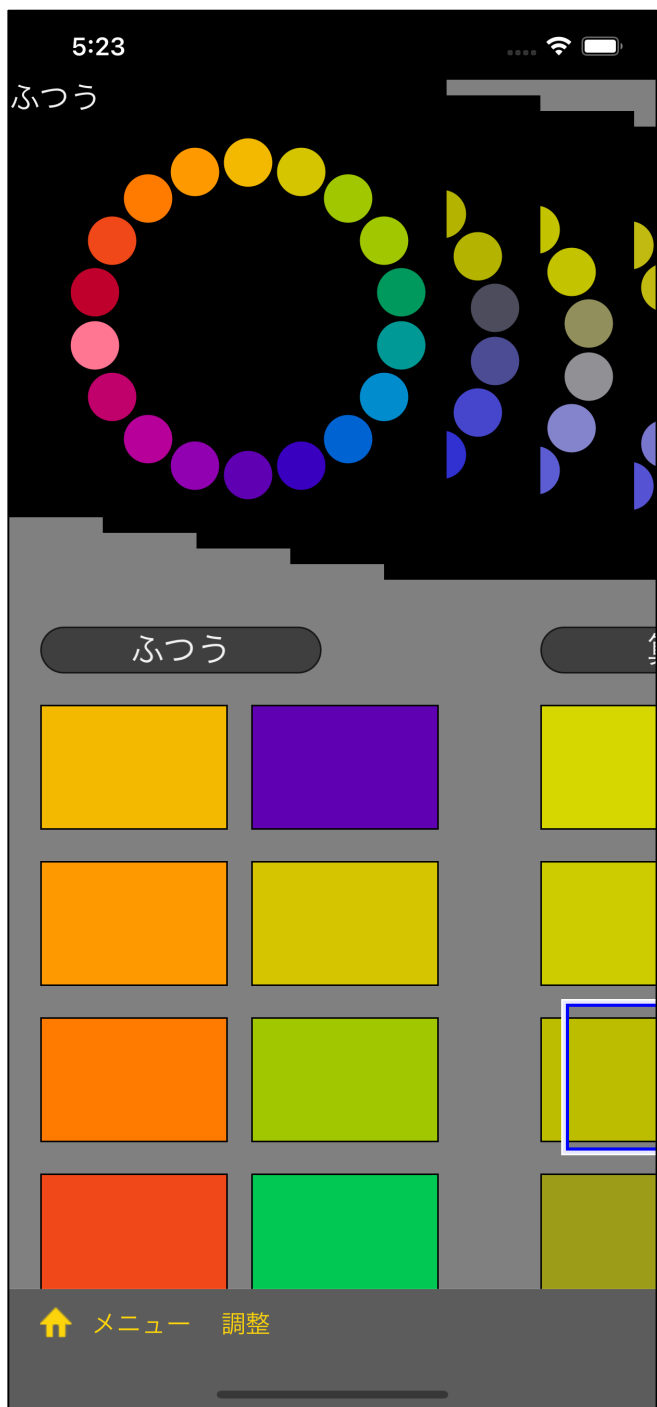
### 6色 色相環



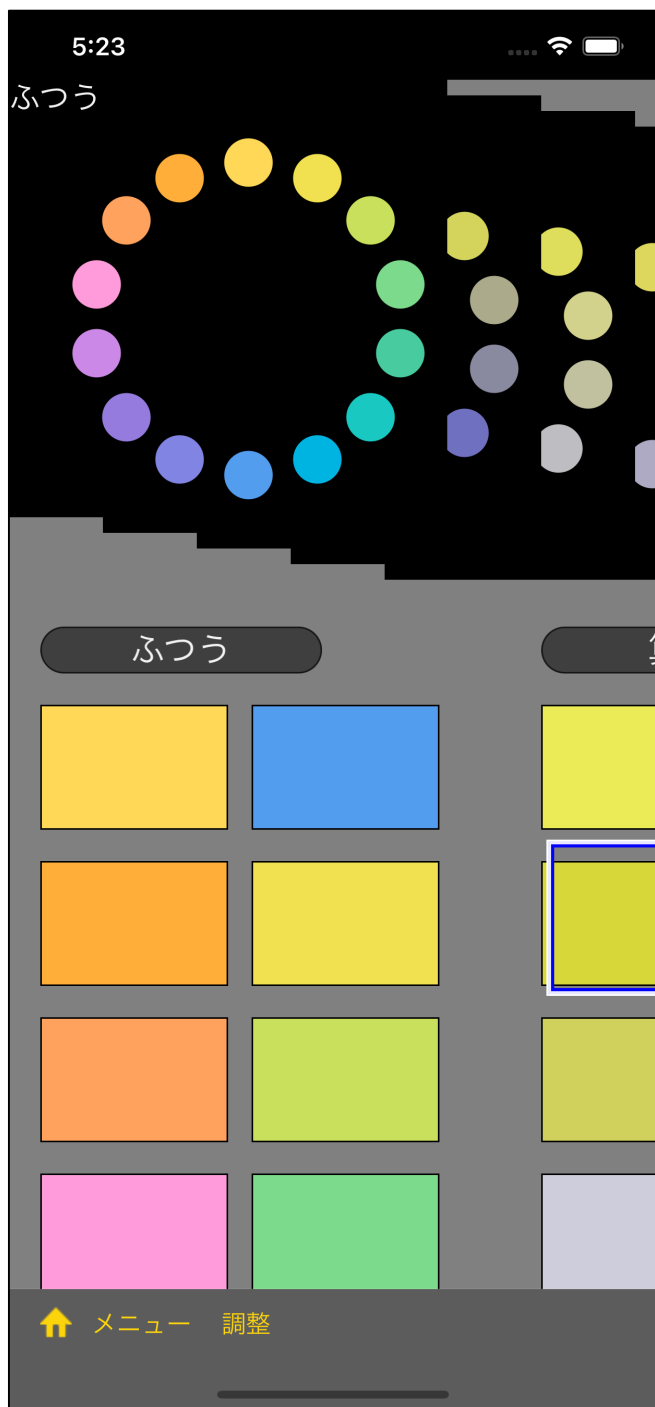
### 12色 色相環



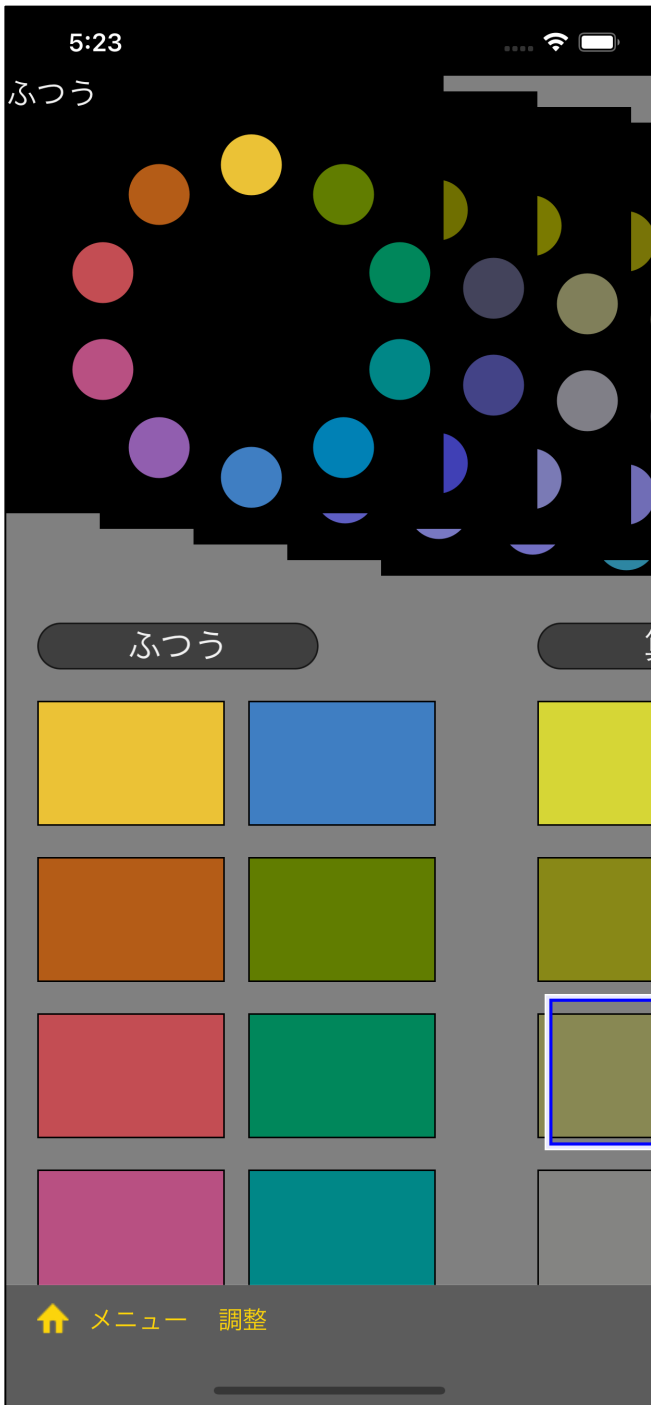
ISCC Vivid



ISCC Brilliant



マンセル v5 10色



マンセル v6 40色

